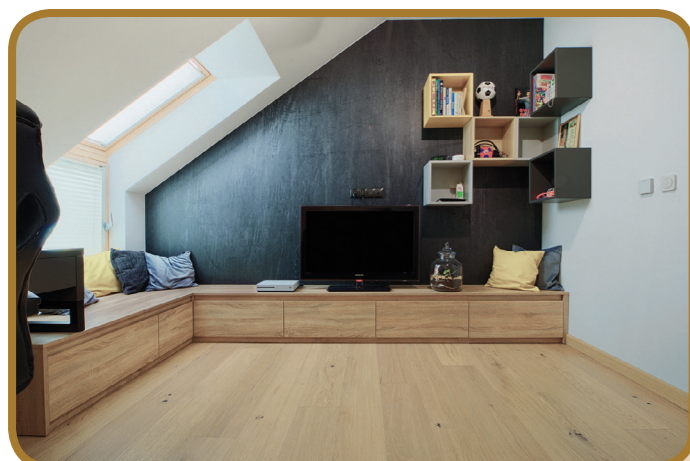


NASZE REALIZACJE



podlogabeskidzka.pl

 **PODŁOGA
BESKIDZKA**
Drewno dziś i jutro!



DLACZEGO MY? CO NAS WYRÓŻNIA?

Podłoga drewniana

IDEALNA na **OGRZEWANIE PODŁOGOWE**

TWARDSZA O 81% od warstwowych desek dębowych

LAKIEROWANA – odporna na ścieranie i na wilgoć

OLEJOWOSKOWANA – łatwa w renowacji i odporna na wilgoć

Podłogę Beskidzką możemy wybierać wśród wielu wzorów i kolorów, dzięki czemu Państwa wnętrze zawsze zyska na elegancji i przytulności. Podłoga Beskidzka produkowana jest zgodnie ze światowymi trendami i wzornictwem, z wykorzystaniem najnowszych technologii. Jest trwała, elegancka, funkcjonalna, **EKO**.



**PODŁOGA
BESKIDZKA**
Drewno dziś i jutro!

podlogabeskidzka.pl

OGRZEWANIE PODŁOGOWE



Podłoga Beskidzka to prawdziwa podłoga fornirowana, drewniana – produkowana w Polsce. Produkcja jest oparta na 30-letnim doświadczeniu w branży drzewnej, podłogowej. Oferujemy deski o doskonałych parametrach na ogrzewanie podłogowe – przy grubości 8,5 mm opór cieplny wynosi jedyne 0,033 m²K/W, a współczynnik przewodzenia ciepła 0,255 W/m²K. **Uzyskaliśmy parametry porównywalne do płytek ceramicznych!**

nia ciepła 0,255 W/m²K. **Uzyskaliśmy parametry porównywalne do płytek ceramicznych!**

Właściwość	WYNIKI BADAŃ		
	Podłoga Beskidzka 8,5 mm	Lity dąb 16 mm	Podłoga warstwowa 15 mm
Przewodzenie ciepła λ [W/m ² K] (większy wynik = lepszy parametr)	0,255	0,184	0,162
Opór cieplny R [m ² K/W] (mniejszy wynik = lepszy parametr)	0,033	0,087	0,092

Opracowanie: Szkoła Główna Gospodarstwa Wiejskiego w Warszawie, Wydział Technologii Drewna – dr inż. V. Romanovski.

Podłoga Beskidzka ma zastosowanie w użytku mieszkalnym i publicznym umiarkowanym (salon, przedpokój, kuchnia, biuro). W naszej ofercie drewnianych podłóg można znaleźć między innymi polskie gatunki drewna: dąb, jesion, buk oraz kilka gatunków egzotycznych, jak np. orzech amerykański. Oferujemy 3 długości i 2 grubości desek. Więcej na stronie www.podlogabeskidzka.pl

PARAMETRY TWARDOŚCI

Deski Podłogi Beskidzkiej, są twardsze o 81% od warstwowych desek dębowych. Poniżej prezentacja twardości – test „Poldiego” wykonany ciężarkiem o wadze 1 kg.



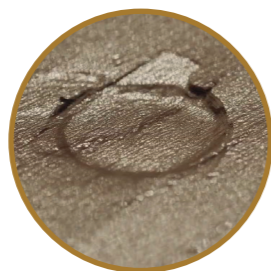
PORÓWNANIE TWARDOŚCI PODŁÓG (deska sosnowa | deska warstwowa | Podłoga Beskidzka)

Zobacz test twardości naszej podłogi na [YouTube bit.ly/twardosc](https://www.youtube.com/watch?v=bit.ly/twardosc)



Twardość Podłogi Beskidzkiej

delikatny ślad na powłoce lakierniczej



Twardość deski warstwowej

mocne uszkodzenie powłoki lakierniczej oraz warstwy drewna



Twardość deski sosnowej

bardzo mocne uszkodzenie powłoki lakierniczej i dewastacja warstwy drewna

Badania twardości zostały wykonane w dwóch niezależnym instytucjach badawczych:

Szkoła Główna Gospodarstwa Wiejskiego, Instytut Nauk Drzewnych i Meblarstwa, ul. Nowoursynowska 159, 02-776 Warszawa.



SYSTEM MONTAŻU

Dzięki zastosowaniu systemu montażu nowej generacji **V3** Podłogi Beskidzkie mogą być montowane w systemie klejonym lub pływającym, przy zastosowaniu odpowiednich podkładów kwarcowych. W systemie pływającym uzyskujemy doskonałe parametry wygłuszająco-akustyczne.

ŚCIERALNOŚĆ POWIERZCHNI

Dzięki unikalnemu systemowi lakierowania Podłogi Beskidzkiej powłoka, po której chodzimy, jest znacznie odporniejsza na ścieranie oraz posiada zwiększoną odporność na poślizg niż powłoki w dotychczas oferowanych, standardowych podłogach litych lub warstwowych.

Oferowana twardość i ścieralność Podłogi Beskidzkiej powoduje, iż jest idealną podłogą nie tylko dla naszych dzieci, ale także dla naszych pupili – psów i kotów.

NASZYCH PODŁÓG NIE CYKLINUJEMY!

Deski Podłogi Beskidzkiej **posiadają 5 warstw lakieru** nakładanych w unikatowy sposób, utwardzanych światłem UV, co powoduje, że są wyjątkowo odporne na ścieranie, a tym samym **cyklinowanie staje się historią**.

Oferowana przez nas twardość oraz ścieralność Podłogi Beskidzkiej powoduje niespotykane na rynku podłóg drewnianych walory i komfort użytkowy na długie lata, zarówno w podłogach lakierowanych jak i olejowoskowanych. **UDZIELAMY DO 12 LAT GWARANCJI!**

CZY PODŁOGI BESKIDZKIE MOŻNA ODNOWIĆ?

Tak! Jak każda podłoga drewniana, Podłoga Beskidzka w wersji lakierowanej lub olejowoskowanej, **może podlegać renowacji** poprzez naprawę punktową woskami twardymi lub miękkimi, dzięki czemu unikamy uciążliwych procesów związanych z cyklinowaniem (wynoszenie i wnoszenie mebli, kurz w pomieszczeniach, opary lakierów i wysokie koszty z tym związane).

Ze względu na twardość desek Podłogi Beskidzkiej, podłogę można również zmatowić i ponownie polakierować lub nałożyć warstwę olejowosku **bez potrzeby cyklinowania** kilku milimetrów drewna. Interesującym uzupełnieniem naszych atutów jest informacja, że podłogi posiadające w warstwie wierzchniej ponad 2 mm drewna, ze względu na mniejszą gęstość, są nieuchronnie narażone na konieczność cyklinowania już kilka lat po zamontowaniu.

PODSUMOWANIE

Podłoga fornirowana jest podłogą przyszłości w segmencie podłóg drewnianych. **FAKTY i MITY** na temat podłóg fornirowanych znajdują się na stronie: www.podlogabeskidzka.pl

