

UNSERE REALISIERTEN PROJEKTE

podlogabeskidzka.pl

 **BESKIDZKA
FUSSBODEN**
Holz heute und morgen!



Ulme



Natur Eiche



Amerikanische Walnuss



Vintage Eiche



Eiche Erleben



Esche Kernholz



WARUM WIR? WAS ZEICHNET UNS AUS?

Holzfußboden

PERFEKT für **FUSSBODENHEIZUNG**

81% HÄRTER als Schichteichendielen

LACKIERT – abriebfest und feuchtigkeitsbeständig

GEÖLT UND GEWACHST – leicht zu renovieren
und feuchtigkeitsbeständig

Sie können aus vielen Mustern und Farben des Beskidzka-Fußbodens wählen, wodurch Ihr Interieur immer an Eleganz und Gemütlichkeit gewinnt. Beskidzka-Fußboden wird nach Welttrends und Design, unter Verwendung neuester Technologien hergestellt. Der Boden ist langlebig, elegant, funktionell, **ÖKOLOGISCH**.

 **BESKIDZKA
FUSSBODEN**
Holz heute und morgen!

podlogabeskidzka.pl

Der Hersteller hat sich bei der Erstellung dieses Werbeprospekts nach bestem Wissen und Gewissen um wahrheitsgemäße Angaben bemüht, diese haben aber keinen Anspruch auf absolute Gültigkeit.

FUSSBODENHEIZUNG



Beskidzka-Fußboden ist ein echter furnierter Holzboden - hergestellt in Polen. Die Produktion stützt sich auf 30 Jahre Erfahrung in der Holzverarbeitungs- und Bodenbelagsbranche. Wir bieten Dielen mit hervorragenden Parametern für Fußbodenheizungen an - bei einer Stärke von 8,5 mm beträgt der Wärmewiderstand nur 0,033 m²K/W und der Wärmeleitungs-

koeffizient 0,255 W/m²K. **Die von uns erzielten Parameter sind mit denen von Keramikfliesen vergleichbar!**

Eigenschaft	ERGEBNISSE DER UNTERSUCHUNGEN		
	Beskidzka-Fußboden 8,5 mm	Massives Eichenholz 16 mm	Schichtfußboden 15 mm
Wärmeleitung λ [W/m ² K] (Höheres Ergebnis = besserer Parameter)	0,255	0,184	0,162
Wärmewiderstand R [m ² K/W] (niedrigeres Ergebnis = besserer Parameter)	0,033	0,087	0,092

Bearbeitet von: Landwirtschaftliche Universität Warschau, Fakultät für Holztechnologie - Dr. Ing. V.Romanovski.

Beskidzkie-Fußböden werden in Wohnräumen und mäßig benutzten Räumen (Wohnzimmer, Flur, Küche, Büro) verwendet. In unserem Angebot an Holzfußböden finden Sie unter anderem polnische Holzarten (Eiche, Esche, Buche) sowie einige exotische Arten wie z.B. amerikanischen Nussbaum. Wir bieten 3 Längen und 2 Stärken von Holzdielen an. Mehr unter www.podlogabeskidzka.pl

HÄRTEPARAMETER

Die Dielen des **Beskidzka-Fußbodens sind 81% härter als geschichtete Eichendielen**. Nachstehend finden Sie eine Darstellung der „Poldi“-Härteprüfung mit einem 1 kg schweren Gewicht.



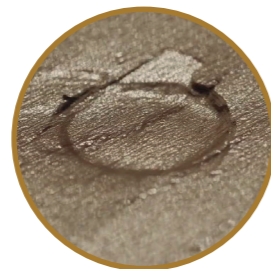
FUSSBÖDENHÄRTEVERGLEICH (Kieferdiele | Schichtdiele | Beskidzka-Fußboden)

Sehen Sie sich die Härteprüfung unseres Fußbodens an auf [YouTube](https://www.youtube.com/watch?v=bit.ly/twardosc) bit.ly/twardosc



Härte des Beskidzka-Fußbodens

leichte Spur auf der Lackschicht



Härte der Schichtdiele

schwere Beschädigung an der Lackbeschichtung und der Holzschicht



Härte der Kieferdiele

sehr schwere Beschädigung an der Lackbeschichtung und Zerstörung der Holzschicht

Die Härteprüfungen wurden in zwei unabhängigen Prüfinstituten durchgeführt: Landwirtschaftliche Universität Warschau, Institut für Holzwissenschaften, und Möbelherstellung, ul. Nowoursynowska 159, 02-776 Warschau.



MONTAGESYSTEM

Dank dem Montagesystem **V3** der neuen Generation können Beskidzka-Böden sowohl geklebt als auch schwimmend verlegt werden, wobei entsprechende Quarzunterlagen angewandt werden. Bei schwimmend verlegten Systemen erzielen wir ausgezeichnete schalldämmende und akustische Parameter.

OBERFLÄCHENABRIEB

Dank dem einzigartigen Lacksystem des Beskidzka-Fußbodens ist die Beschichtung, auf der wir gehen, bedeutend abriebfester und hat eine höhere Rutschfestigkeit als die Beschichtungen handelsüblicher standardmäßiger Massiv- oder Schichtböden.

Die angebotene Härte und Abriebfestigkeit des Beskidzka-Fußbodens macht ihn zu einem perfekten Boden nicht nur für unsere Kinder, sondern auch für unsere Lieblingshaustiere - Hunde und Katzen.

WIR SCHLEIFEN UNSERE FUSSBÖDEN NICHT AB!

Die Beskidzkie-Fußböden **sind mit 5 Lackschichten versehen**, die auf einzigartige Weise aufgetragen und mit UV-Licht gehärtet werden, was sie sehr abriebfest macht - so gehört das **Abschleifen zur Vergangenheit**.

Die Härte und Verschleißfestigkeit des von uns angebotenen Beskidzka-Fußbodens führt zu einzigartigen Vorteilen auf dem Markt der Holzfußböden sowie zu langjährigem Nutzungskomfort, sowohl bei lackierten als auch bei geölt-gewachsen Böden. **WIR GEWÄHREN BIS ZU 15 JAHREN GARANTIE!**

KÖNNEN BESKIDZKIE-FUSSBÖDEN RENOVIERT WERDEN?

Ja! Wie jeder Holzfußboden **kann auch der Beskidzka-Fußboden in lackierter oder geölt-gewachster Ausführung durch eine punktuelle** Reparatur mit Hart- oder Weichwachsen renoviert werden, wodurch die mit dem Abschleifen verbundenen lästigen Prozesse (das Verschieben von Möbeln, Staub im Raum, Lackdämpfe und damit verbundene hohe Kosten) vermieden werden.

Aufgrund der Härte der Dielen des Beskidzka-Fußbodens kann er auch mattiert und neu lackiert oder mit einer Öl- und Wachsschicht versehen werden, **ohne dass** mehrere Millimeter Holz abgeschliffen werden müssen. Eine interessante Ergänzung unserer Vorteile ist die Information, dass Fußböden, die in der Deckschicht über 2 mm Holz haben, aufgrund ihrer geringeren Dichte bereits ein paar Jahre nach der Verlegung abgeschliffen werden müssen.

ZUSAMMENFASSUNG

Furnierfußböden sind die Böden der Zukunft im Segment der Holzfußböden. **FAKTEN UND MYTHEN** über Furnierböden finden Sie unter: www.podlogabeskidzka.pl