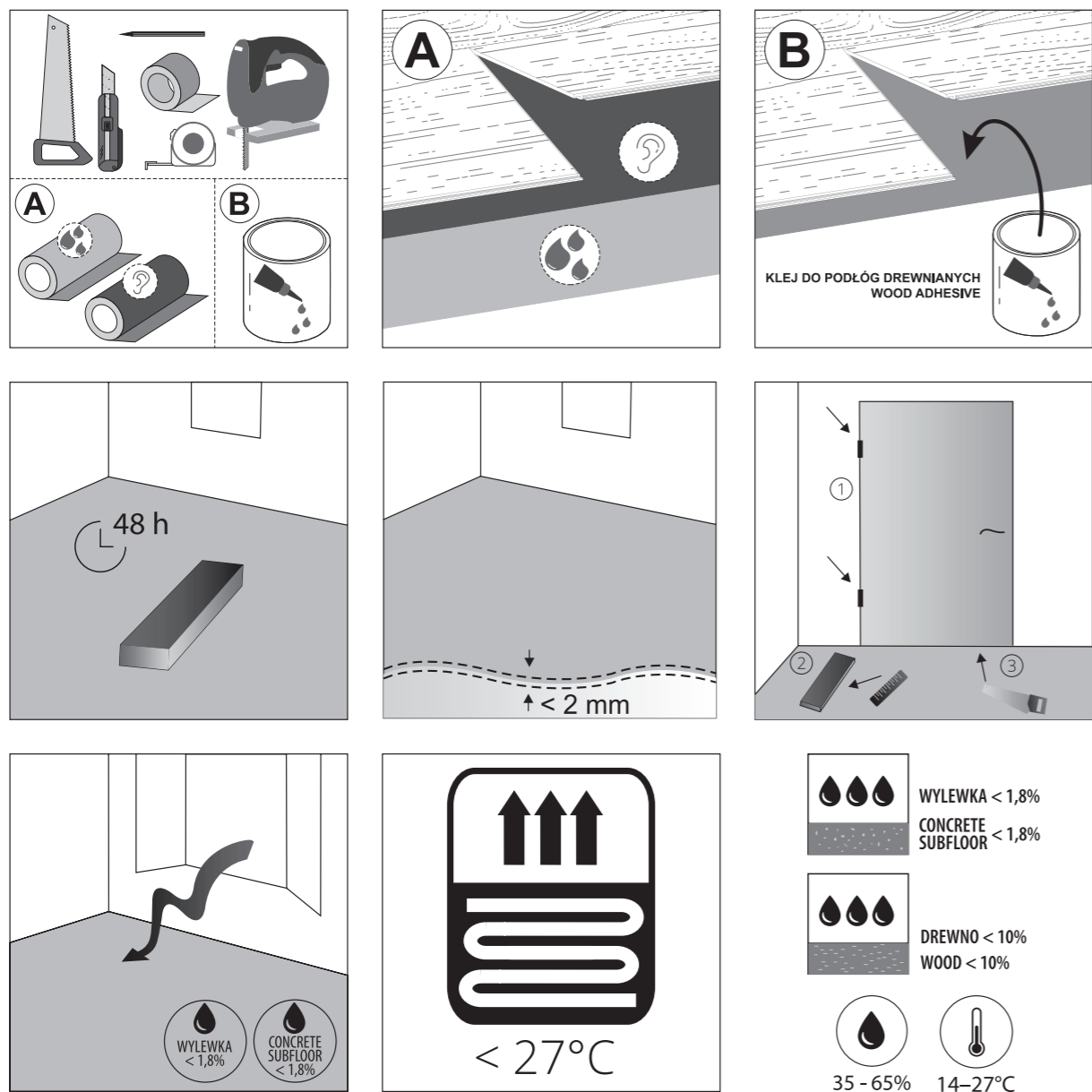


INSTRUKCJA GRAFICZNA

I PRZYGOTOWANIE

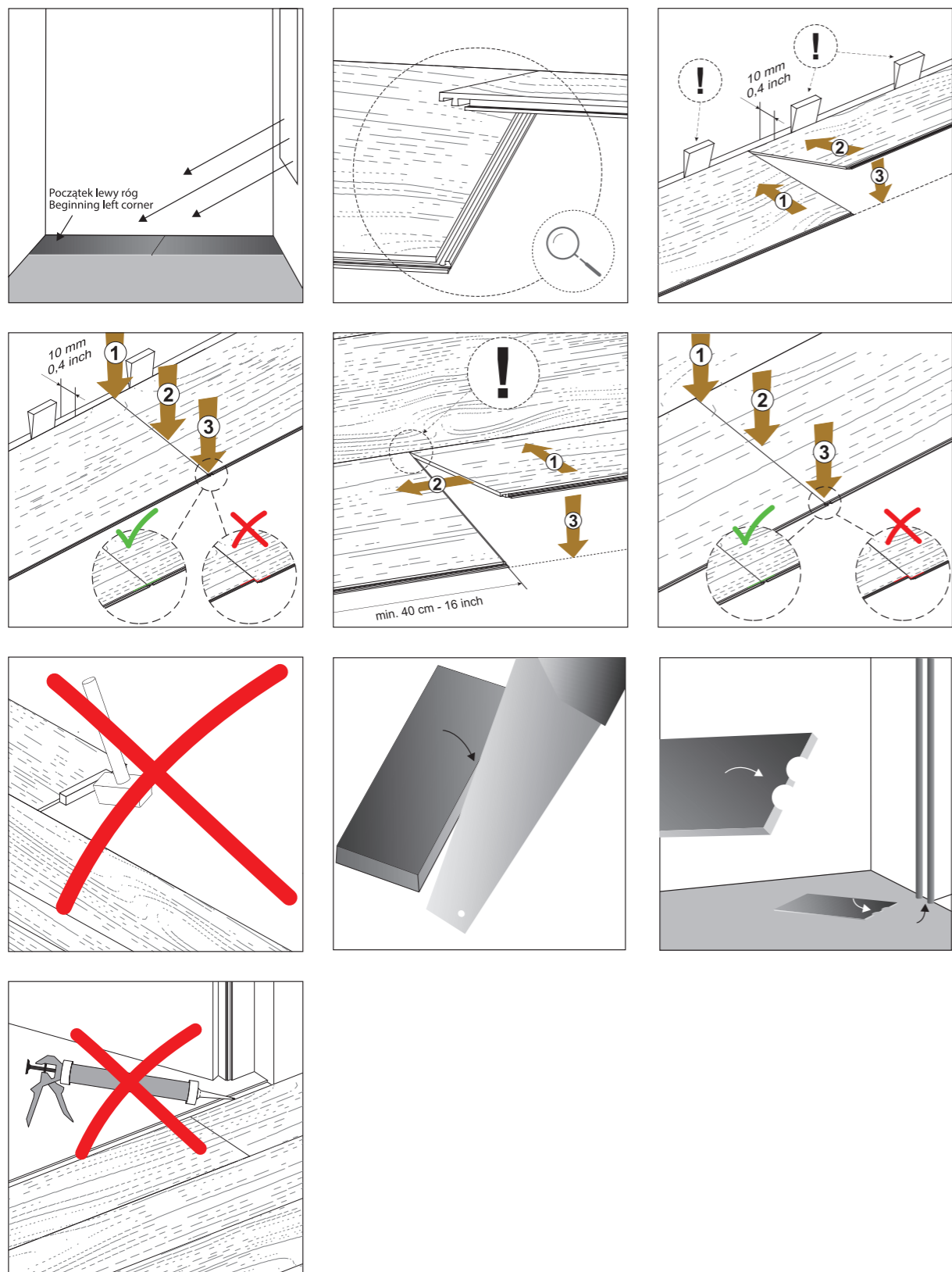


PODŁOGA BESKIDZKA

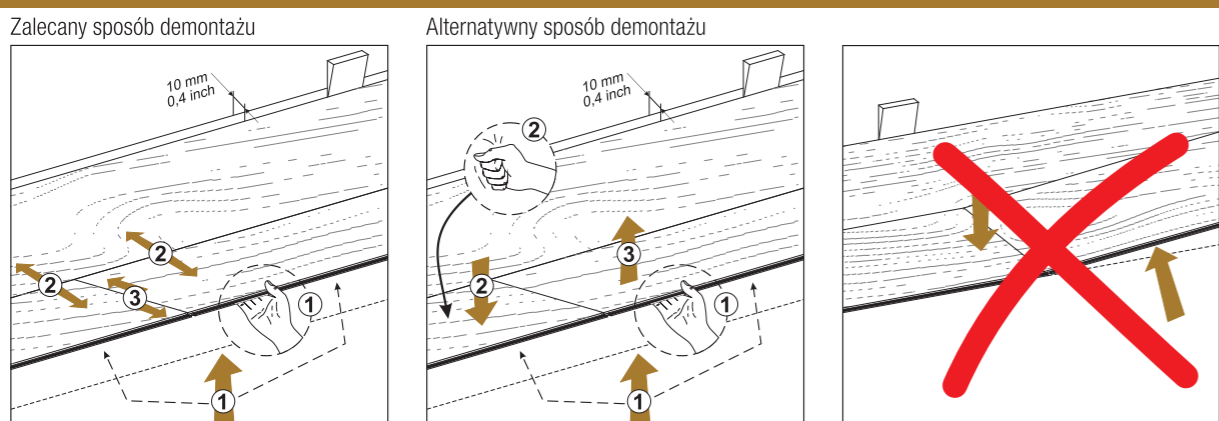
Drewno dziś i jutro!



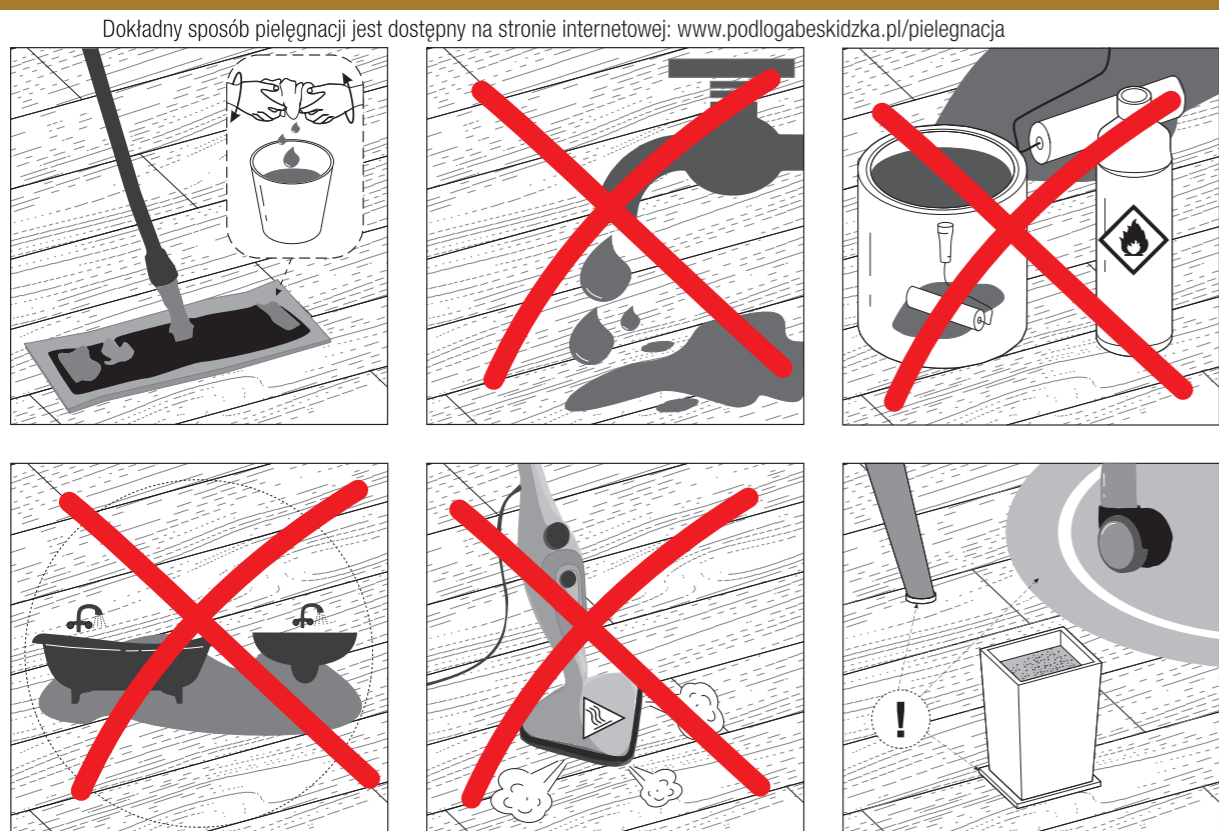
II MONTAŻ



III DEMONTAŻ



IV KONSERWACJA



TEST TWARDOŚCI PODŁOGI BESKIDZKIEJ



WYNIKI BADAŃ LABORATORYJNYCH

(wyższy wynik oznacza większą twardość)

7,96 kg/mm²
★★★★★

3,7 kg/mm²
★★★★☆

1,9 kg/mm²
★★★☆☆

Oznaczanie odporności na wgniecenia zgodnie z Polską Normą PN-EN 1534:2011. Dotyczy podłogi lakierowanej. Przedstawione wizualizacje są materiałem poglądowym.



WARSTWA UŻYTKOWA:

- 5 powłok lakierniczych UV
- 5 powłok lakierniczych UV + szcotka
- 2-3 powłoki olejowoskowane + szcotka



Możliwość stosowania na ogrzewaniu podłogowym wodnym i elektrycznym*



Naturalne ciepło drewna



EKO: ochrona drzewostanów

racjonalne użycie drewna



Cyklinowanie staje się historią przy zastosowaniu wosków twardych

twardość + ścieralność + nieuciążliwa odnowa + cena



Szybki i wygodny montaż (zamek V3)

własność intelektualna, OHIM nr 002693481-00



Zwiększona odporność na poślizg



Podwyższona odporność na wilgoć – do zastosowania w kuchni

plyta HDF o zwiększonej wodoodporności



UNIKALNA SZEROKOŚĆ 21 cm



Atrakcyjna cena drewna krajowego i egzotycznego



12/10 lat gwarancji (deski lakierowane/olejowoskowane)**

zgodnie z Warunkami Gwarancji (przy zastosowaniu materiałów pomocniczych linii BESKID)

*Montowanym pod wylewką.

**Dotyczy użytku mieszkalnego w wykończeniu lakier UV/olejowosk UV. Protokoły z montażu podłogi i pomiarów wilgotności są wymagane do utrzymania gwarancji. Warunki gwarancji: www.podlogabeskidzka.pl/pielęgnacja

Dziękujemy za zaufanie i gratulujemy udanego zakupu!

